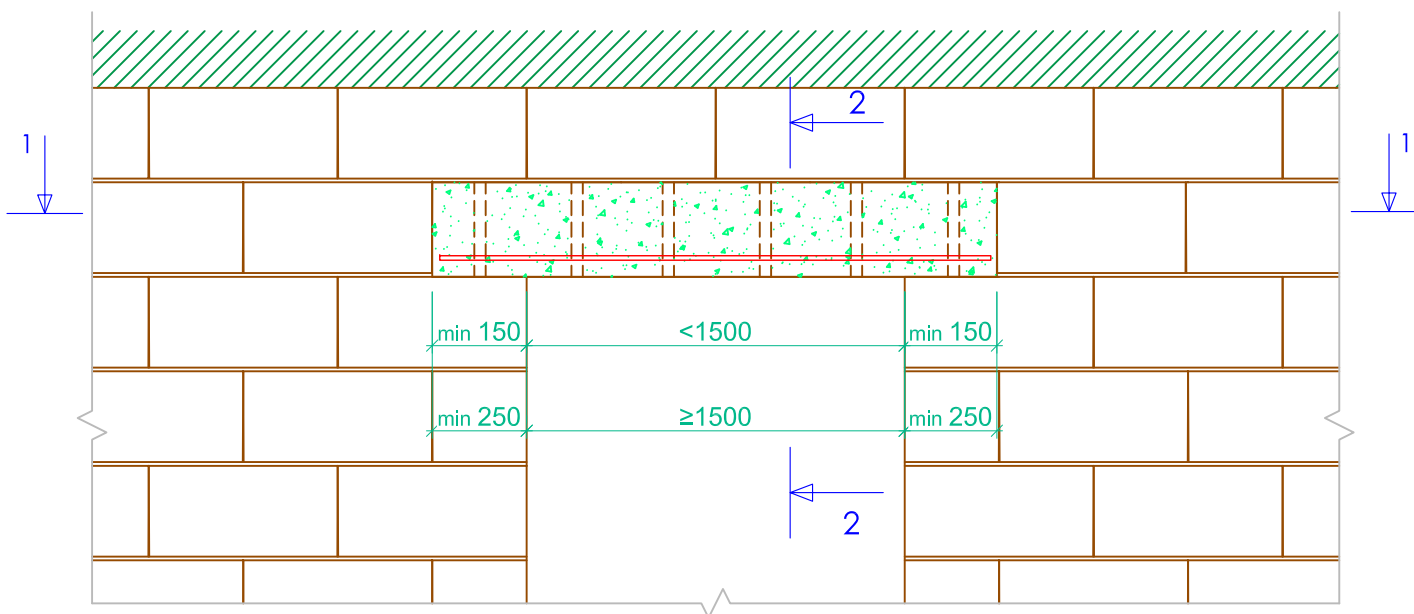
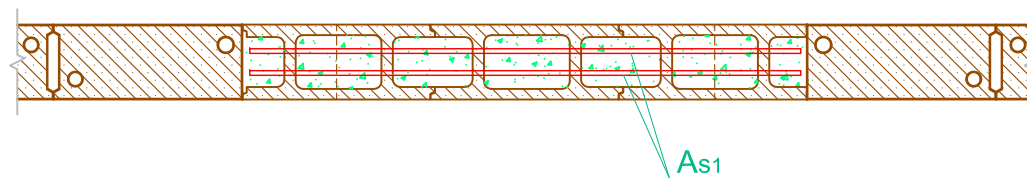


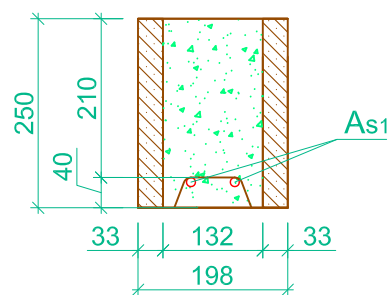
**HAUS nelaikančios sąramos įrengimas**  
M1:20



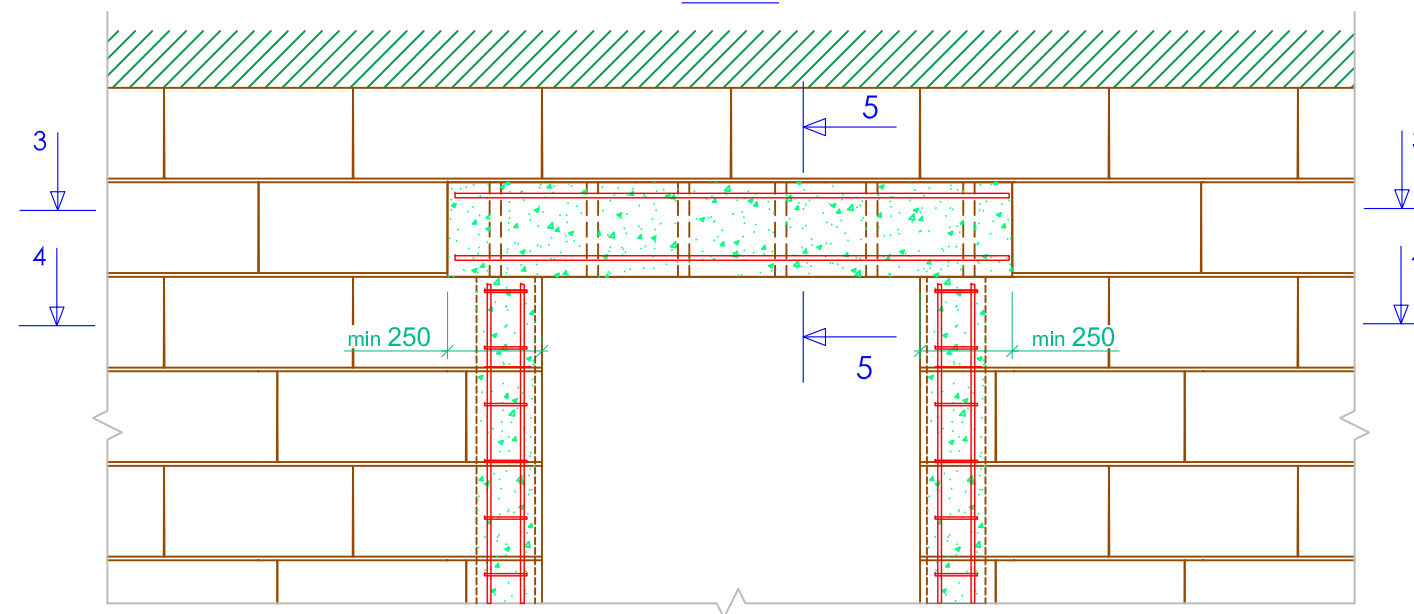
1-1 M1:20



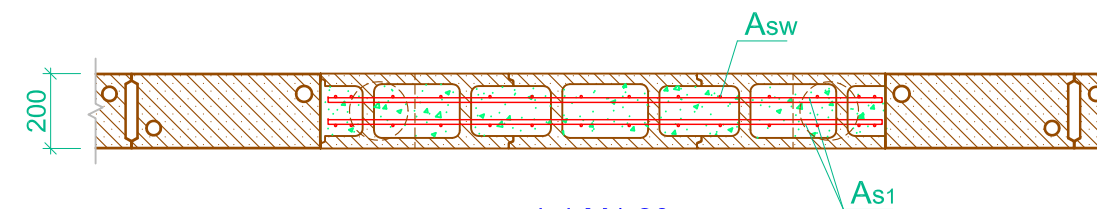
2-2 M1:10



**HAUS laikančiosios sąramos įrengimas**  
M1:20



3-3 M1:20

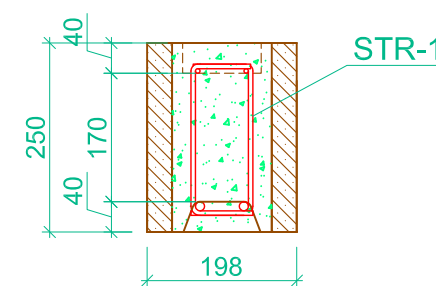


4-4 M1:20

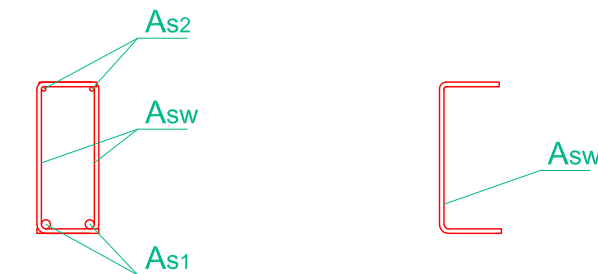


Kolona mūre

5-5 M1:10




STR-1 M1:10



**PASTABOS:**

- Sąramoms naudojami betoniniai klojinių blokai Haus P6-20, P25 arba P6-30.
- Užpilamas betonas C20/25, pagal LST EN 206.
- Armatūra S500, pagal LST EN 10080.
- Matmenys pateikti milimetrais.
- Prenkant sąramos atramos paviršiaus ilgį būtina atsižvelgti į mūro laikomąją galią šioje zonoje. Atraminė zona gali būti sustiprinta mūre išbetonavus kolonas (žiūrėti brėžinį "HAUS laikančiosios sąramos įrengimas M1:20").

UAB "Vilniaus betono gaminiai" neatsako už konstrukcinio mazgo teisingumą. Kiekvienu konkrečiu atveju jo teisingumą ir tinkamumą turi įvertinti statinio projektuotojas.

Atestato Nr.	 UAB "Vilniaus betono gaminiai" Žalgirio g. 88-212, LT 09303, Vilnius, Lietuva Tel.: +37052125981, faks.: +37052752366 El. paštas: haus@vbg.lt, www.vbg.lt	Objekto pavadinimas:						
		Pareigos	V. Pavardė	Parašas	Data	Brėžinio pavadinimas:	Mastelis	Formatas
	konstr.	G. Spudys		2015 04	Sąramų įrengimas 20 cm storio sienoms	1:20	A4	
Etapas	Statytojas:				Brėžinio indeksas:	LAPAS	LAPŲ	LAIDA
DB						1	1	0