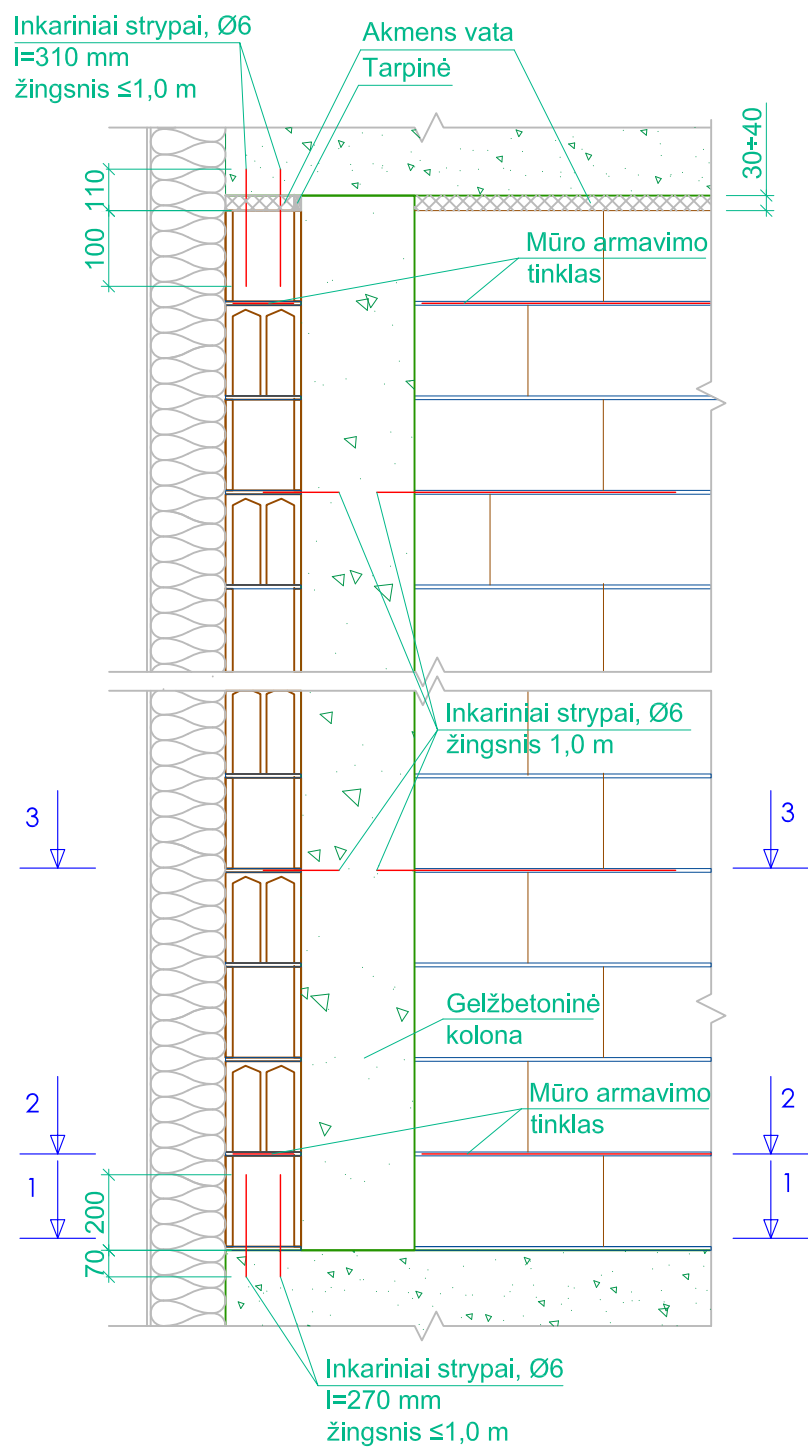
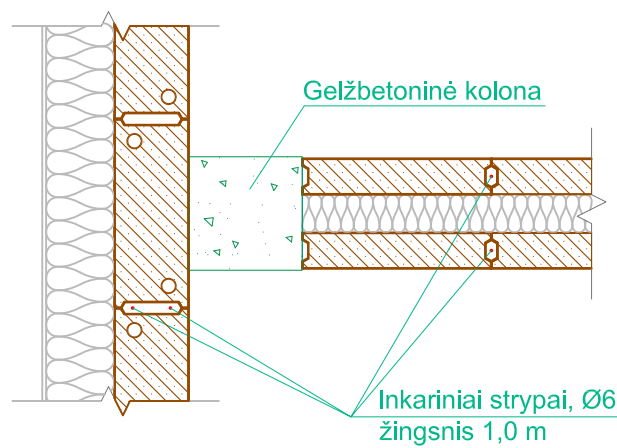


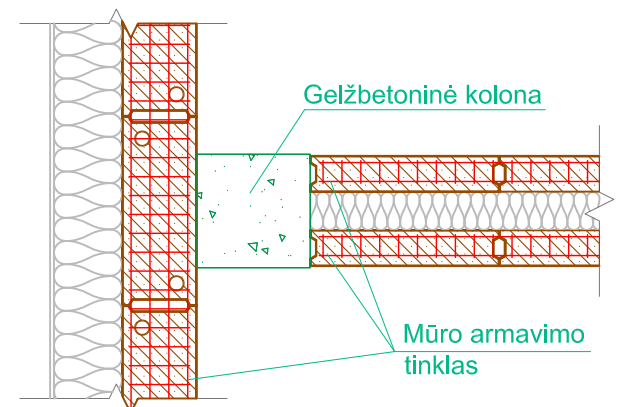
Sienos inkaravimas prie kolonų ir perdangų M1:20



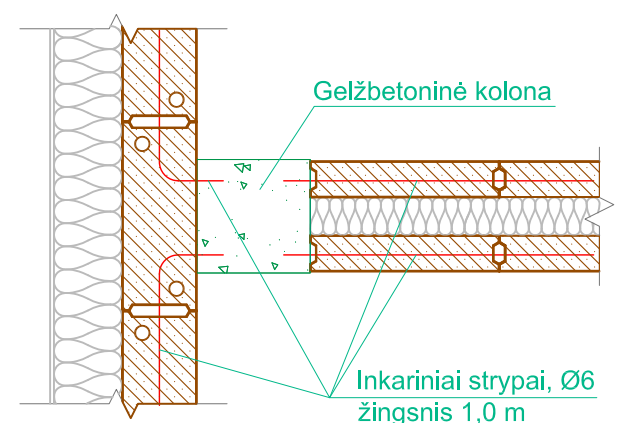
Pjūvis 1-1 M1:20



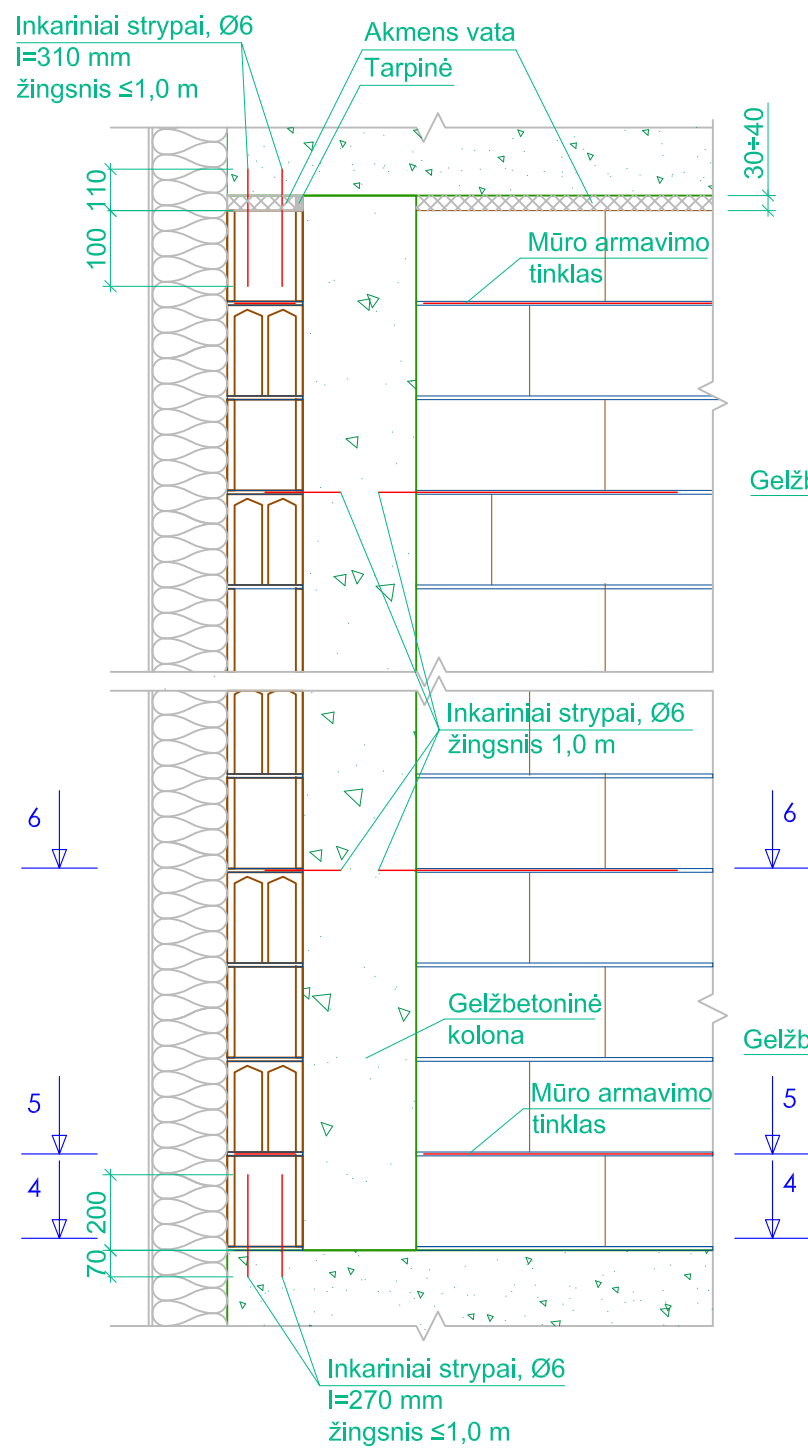
Pjūvis 2-2 M1:20



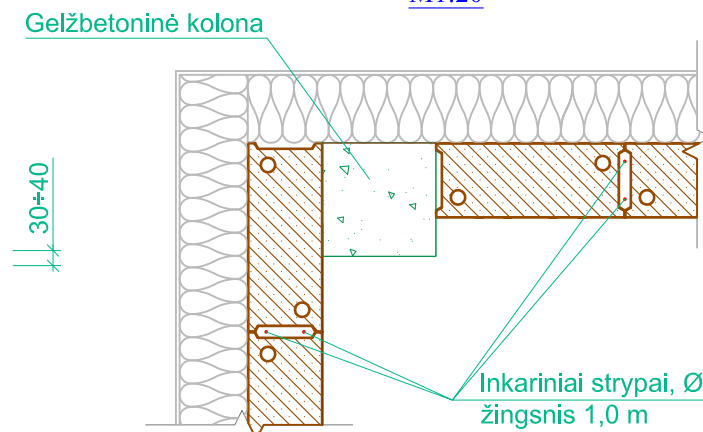
Pjūvis 3-3 M1:20



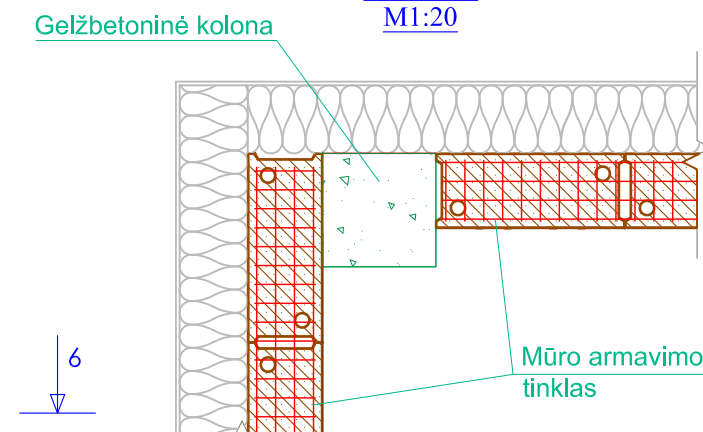
Sienos inkaravimas prie kolonų ir perdangų (I) M1:20



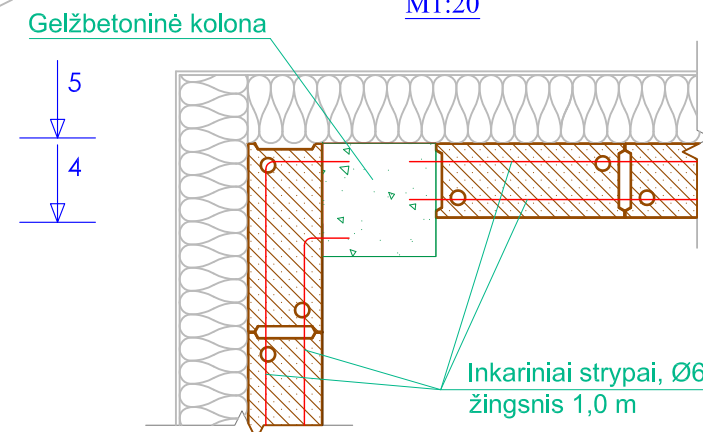
Pjūvis 4-4 M1:20



Pjūvis 5-5 M1:20




Pjūvis 6-6 M1:20



Pastabos:

1. Betoninių mūro blokų HAUS techninės charakteristikos nurodytos gelžbetoninio monolitinio pastato išorinės mūrinės sienos techninėje specifikacijoje vadovaujantis LST EN 1996-1-1 ir LST EN 1996-1-2.
2. Betoniniai blokai HAUS mūrijami naudojant bendrosios paskirties mūro skiedinį, kurio klasė M10 pagal LST EN 998-2:2003.
3. Armatūros plieno klasė S240 pagal LST EN 845-3:2013 ir LST EN 10080:2006.
4. Betoninių blokų montavimo technologija pateikta gelžbetoninio monolitinio pastato išorinės mūrinės sienos techninėje specifikacijoje.

UAB "Vilniaus betono gaminiai" neatsako už konstrukcinio mazgo teisingumą. Kiekvieno konkrečiu atveju jo teisingumą ir tinkamumą turi įvertinti statinio projektuotojas.

Atestato Nr.	 UAB "Vilniaus betono gaminiai" Žalgirio g. 88-212, LT 09303, Vilnius, Lietuva Tel.: +37052125981, faks.: +37052752366 El. paštas: haus@vbg.lt, www.vbg.lt			Objekto pavadinimas:		
	Pareigos	V. Pavardė	Parašas	Data	Brėžinio pavadinimas:	
	konstr.	G. Spudys		2015 04	Sienos inkaravimas prie kolonų ir perdangų	
					Mastelis	Formatas
					1:20	A4
Etapas	Statytojas:			Brėžinio indeksas:		
DB				LAPAS	LAPŲ	LAIDA
				1	1	0