


SKMML

Statinių, konstrukcijų ir medžiagų mokslo laboratorija

 Saulėtekio al. 11, 10223 Vilnius
 Tel./faks.: 269 87 40, 274 48 96

 Bandymo protokolas Nr. P1019-7

2010 m. gruodžio 20 d.

Mūro fragmentų bandymas

1. Užsakovas UAB „Vilniaus betono gaminiai“, Žalgirio g. 88-212, Vilnius
(pavadinimas ir adresas)
2. Gamintojas UAB „Vilniaus betono gaminiai“
(pavadinimas ir adresas)
3. Produktas betoninių mūro blokų HAUS P6-20(M), HAUS P6-20(K) mūro fragmentai, mūro gaminių vidutinis gniuždomasis stipris HAUS P6-20(M) $f_{bm}=8,4$ MPa, variacijos koeficientas 6,5%, HAUS P6-20(K) $f_{bm}=8,6$ MPa, variacijos koeficientas 13,2 %, užpildymo betonas vidutinis cilindrinis gniuždomasis stipris $f_{cm}=24,8$ MPa, variacijos koeficientas 5,1%
(pavadinimas, techninės specifikacijos žymuo arba aprašymas, atpažinimo būdai)
4. Bandinių pagaminimo data 2010 11 05 5. Bandymo data 2010 gruodžio mėn. 08 d.
6. Bandymo vieta Vilniaus Gedimino technikos universiteto Statinių, konstrukcijų ir medžiagų mokslo laboratorija (VGTU SKMML)
(jeigu bandymas buvo atliktas ne šioje laboratorijoje)
7. Bandinius sumūrijo UAB „Vilniaus betono gaminiai“, mūrininkai VGTU SKMML laboratorijoje
(kas atrinko, atrinkimo vieta, laikas, atrinkimo akto Nr.)
8. Bandiniai mūriui paimti iš imties atrinktos atsitiktinės atrankos būdu, atrinko inž. A.Zareckij atrankos aktas nr.10/05-1
(atrinkimo tvarka)
9. Bandymas atliktas pagal Stiprio gniuždant nustatymas LSTEN 1052-1:2000
(normatyvinių dokumentų numeriai arba bandymų metodų, bandymo tvarkos aprašymas, bandymo paklaida)
10. Bandymo rezultatai pateikti 2 lape (-uose).
11. Kita informacija Bandiniai pagaminti 2010-11-05, pirmąsias tris paras bandiniai laikyti uždengti polietileno plėvele likusį laiką iki bandymo laikyti atidengti laboratorijoje, išbandyti orasusiai 33 parų amžiaus, atraminiai paviršiai išlyginti skiediniu, bandymo trukmė 25 min., užpildymo betonas išbandytas kartu su mūro fragmentais 33 parų amžiaus
(bet kokie nuokrypiai, papildomi bandymai, išimtys ir bet kuri kita informacija, susijusi su konkrečiu bandymu)
12. Priedai -
(nurodomi priedų numeriai ir pavadinimai)

Laboratorijos vedėjas

Bandymo vadovas



(parašas)

E. Dulinskas

(v. pavardė)

(parašas)

B. Jonaitis

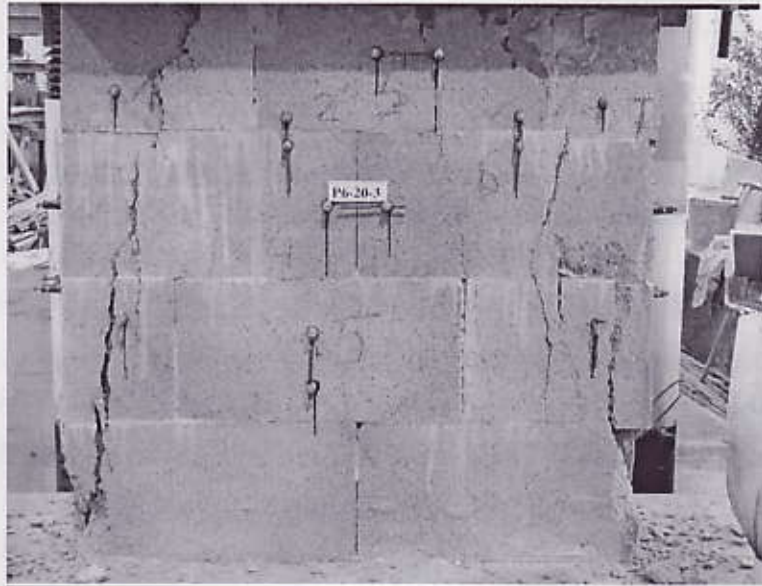
(v. pavardė)

13. DETALŪS BANDYMŲ REZULTATAI

13.1. Bandinių identifikavimas

Laboratorijos suteiktas kodas	Užrašas ant bandinio
P6-20-1	P6-20-1
P6-20-2	P6-20-2
P6-20-3	P6-20-3

13.2. Bandinio schema



13.2. Bandymo rezultatai

Bandinio kodas	Bandinio ilgis, mm	Bandinio plotis, mm	Ardančioji apkrova, N	Apkrova, prie kurios atsirado pirmieji plyšiai, N	Bandinio gniuždomasis stipris, N/mm ²	Bandinių vidutinis gniuždomasis stipris, N/mm ²	Charakteristinis gniuždomasis stipris, N/mm ²
P6-20-1	1014	200	4360000	3200000	21,5		
P6-20-2	1016	200	4727000	4700000	23,3	22,9	19,1
P6-20-3	1009	199	4796000	4300000	23,9		

Variacijos koeficientas 0,055 (5,5%)

Bandymo vadovas


(parašas)

B.Jonaitis

(v. pavardė)