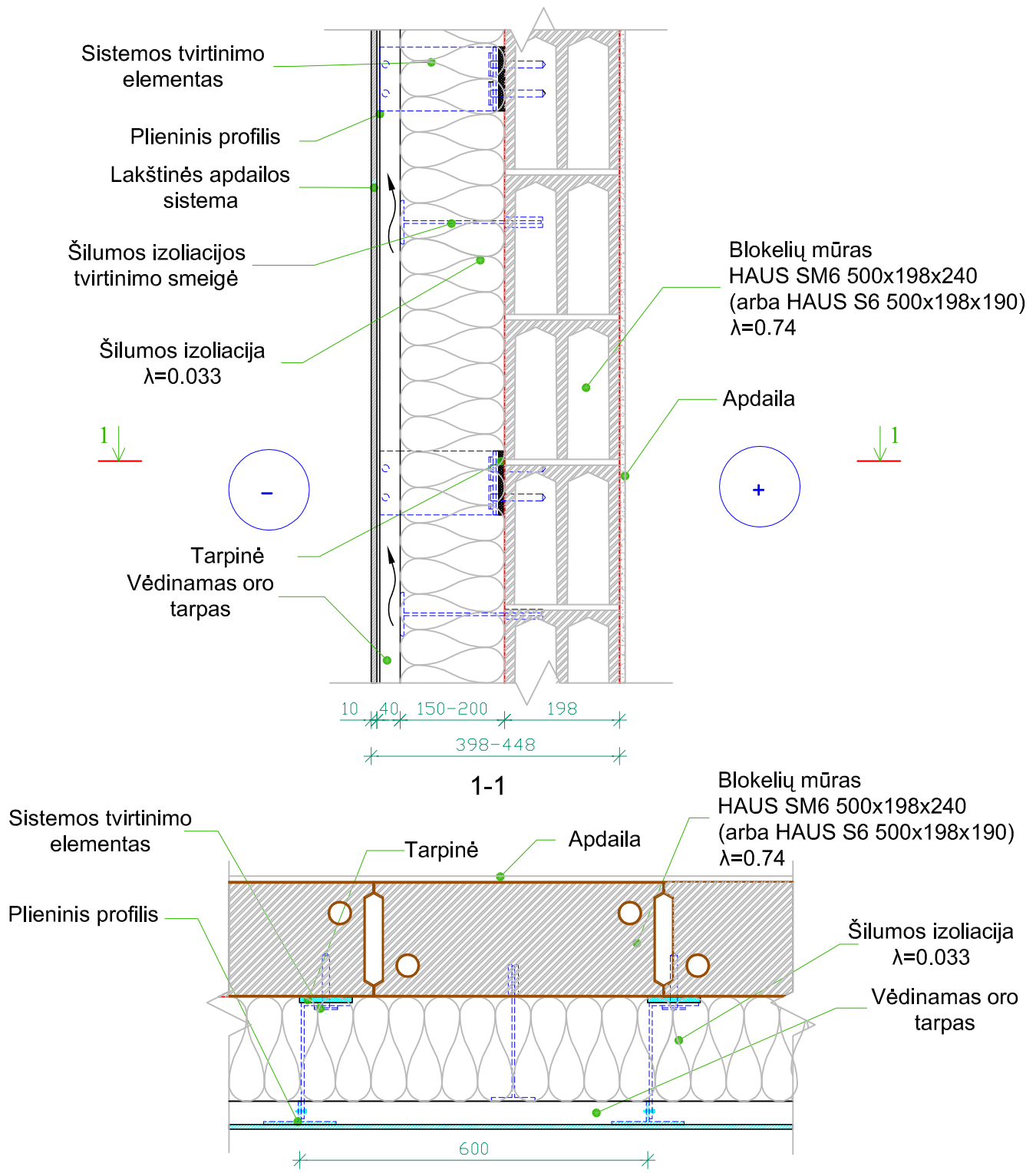


MŪRO SIENOS SU LAKŠTINE APDAILA ŠILTINIMO DETALĖ (I var.)



Sienos šilumos perdavimo koeficientas priklauso nuo izoliacijos storio 150-200mm $U=0.200-0.156 \text{ W/m}^2\text{K}$.
 Projektinė sienos visuminė šiluminė varža priklauso nuo izoliacijos storio 150-200mm $R=5.0- 6.4 \text{ m}^2\text{K/W}$.

Haus	www.vbg.lt	Mūro sienos su lakštinė apdaila šiltnimo detalė (I var.)	
	 S6	 SM6	
2012-01-16	MAZ-1/2-31		